

pushTAN: prima configurazione

www.spkmf.rs.de/hilfe

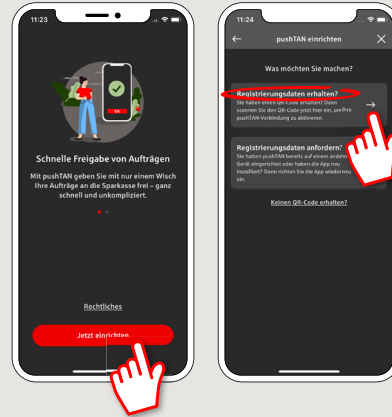
 Sparkasse
Mittelfranken-Süd

Iniziare la procedura di registrazione descritta di seguito solo se in possesso della **lettera di registrazione** e delle **credenziali di accesso** per il servizio di online banking (PIN iniziale e nome utente). In caso di modifiche alla procedura precedente su pushTAN, conservare le consuete credenziali di accesso. In caso contrario, le nuove credenziali di accesso vengono comunicate separatamente per posta mediante una lettera apposita.

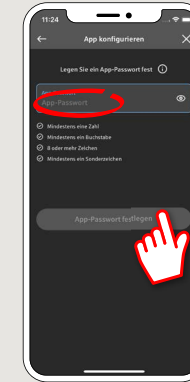
1 Caricare l'app **S-pushTAN** sullo smartphone.



2 Avviare l'app e toccare „Jetzt einrichten“ → „Registrierungsdaten erhalten“ → „Weiter“ → „Weiter“ per consentire l'invio di notifiche push.



3 Nel passaggio successivo, inserire una password per l'app e inserirla nuovamente per confermarla.



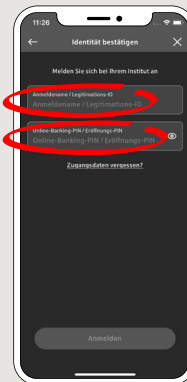
Infine, indicare se, in alternativa, si desidera abilitare l'accesso mediante TouchID o FaceID.



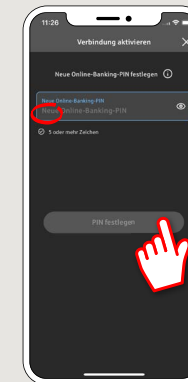
4 Consentire quindi all'app di accedere alla fotocamera per poter eseguire la scansione del codice QR contenuto nella lettera di registrazione.



5 Nel passaggio successivo, inserire le credenziali di accesso per il servizio di online banking.

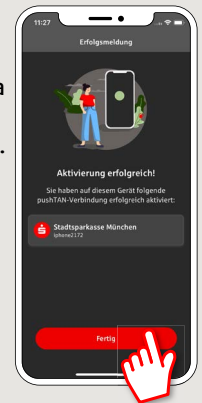


6 Qualora si siano ricevute le credenziali per il primo accesso al servizio di online banking, è necessario modificare il PIN comunicato. Inserire quindi nuovamente il PIN per confermarlo.



Annotare correttamente il PIN. Il PIN è necessario anche per l'accesso mediante l'app "Sparkasse" e il sito www.spkmf.rs.de

7 Il collegamento con pushTAN è ora configurato correttamente.



DO YOU HAVE ANY QUESTIONS? WE ARE HAPPY TO ANSWER THEM.

Central service call number: You can contact us under 09171 82-0 Mon – Fri from 8 am – 8 pm.

Further information about online banking is available at: www.spkmf.rs.de/hilfe

YOU CAN ALSO CONTACT US AT:

Online banking support for private customers
Telephone: 09171 82-2003
Available: Mon – Fri from 8 am – 8 pm

Our branches
www.spkmf.rs.de/filialen